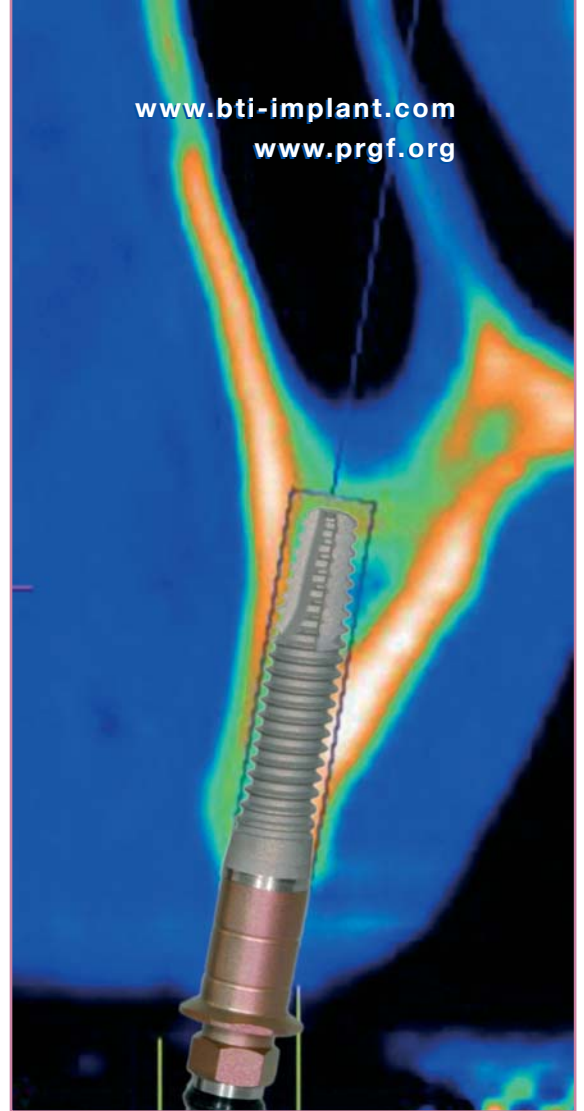


www.bti-implant.com
www.prgf.org



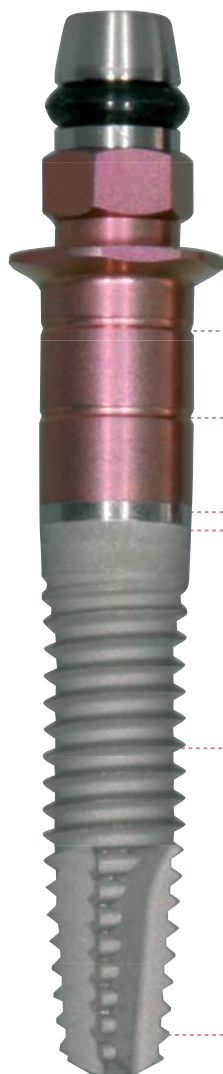
...WENN'S ENG WIRD!

TINY[®] IMPLANTATE

MERKMALE UND VORTEILE

TINY® Implantate

- Verfügbare Durchmesser: Ø 2,5 / 3,0 / 3,3 und 3,5 mm
- Verfügbare Längen: 8,5 / 10 / 11,5 / 13 und 15 mm



■ Einbringpfosten mit Längenmarkierungen bei 2 und 4mm für die "flapless" Insertion

■ 0,5mm Kragen mit maschinierter Oberfläche

■ 3,5mm Prothetik-Plattform mit einer vielseitigen Auswahl an Prothetik-Komponenten

■ Hervorragende Benetzbarkeit der Implantatoberfläche: Bioaktivierbar mit PRGF®

■ Selbstschneidendes innovatives Apex-Design: ermöglicht die Insertion bei schmalen Kieferkämme, sorgt für eine gute Richtungskontrolle, reduziert das Risiko der Kompression

INDIKATIONEN



Ø 2,5mm

Als provisorische Implantate zur Sofortbelastung einer provisorischen Versorgung, zur Vermeidung von Anhängern und bei extrem schmalen Kieferkämme.

Die prothetische Schnittstelle ermöglicht unterschiedliche Restauraionsformen und die spätere Einbindung der für die Sofortbelastung verwendeten Pfeiler in die definitive Versorgung. Auf diesen Implantaten werden grundsätzlich verblockte Restaurationen vorgenommen.



Ø 3,0 und 3,3mm

Zur Verwendung bei schmalen Kieferkämme, zum Ersetzen der unteren Frontzähne und bei Nichtanlage der oberen seitlichen Schneidezähne.



Ø 3,5mm

Zusätzlich zu den bereits aufgeführten Indikation besonders für die Sofortbelastung und Sofortimplantation im Bereich der unteren Schneidezähne geeignet.

Bei entsprechenden Platzverhältnisse auch für das Ersetzen von Prämolaren.

SPREIZUNG SCHMALER KIEFERKÄMME



BTI Crest-Expansoren dienen zur Spreizung schmaler Kieferkämme und stellen somit eine ideale Ergänzung zu den TINY® Implantaten dar.

- Maschinelle bzw. manuelle Spreizung schmaler Kieferkämme
- Im Ober- und Unterkiefer verwendbar
- Anwendung in anterioren und posterioren Bereichen
- Zur Knochenverdichtung



www.bti-implant.com / www.prgf.org



Biotechnology Institute

Parque Tecnológico de Alava
Leonardo Da Vinci, 14B
01510 Miñano (Alava) - ESPAÑA
bti.implantes@bti-implant.es

BTI Deutschland GmbH

Mannheimer Str. 17
75179 Pforzheim • GERMANY
Tel: 49 7231 428060 • Fax: 49 7231 4280615
info@bti-implant.de



CE
0123

Kooperationspartner

GOLDQUADRAT

www.goldquadrat.de